

**Схема расположения границ публичного сервитута объекта электросетевого хозяйства:**

**ВЛ-0,4 кВ ф. 2 "ГСК Динамо" КТП №583 г. Сыктывкар,**  
расположенного по адресу: Российская Федерация, Республика Коми, г.  
Сыктывкар

Площадь испрашиваемого публичного сервитута: 276 кв.м

Каталог координат: Приложение 1 на 1 листе

Система координат: МСК-11, зона 4

Кадастровый номер земельного участка, в отношении которого испрашивается публичный сервитут: 11:05:0101002:1029; земли кадастрового квартала: 11:05:0101002

**Утверждена**

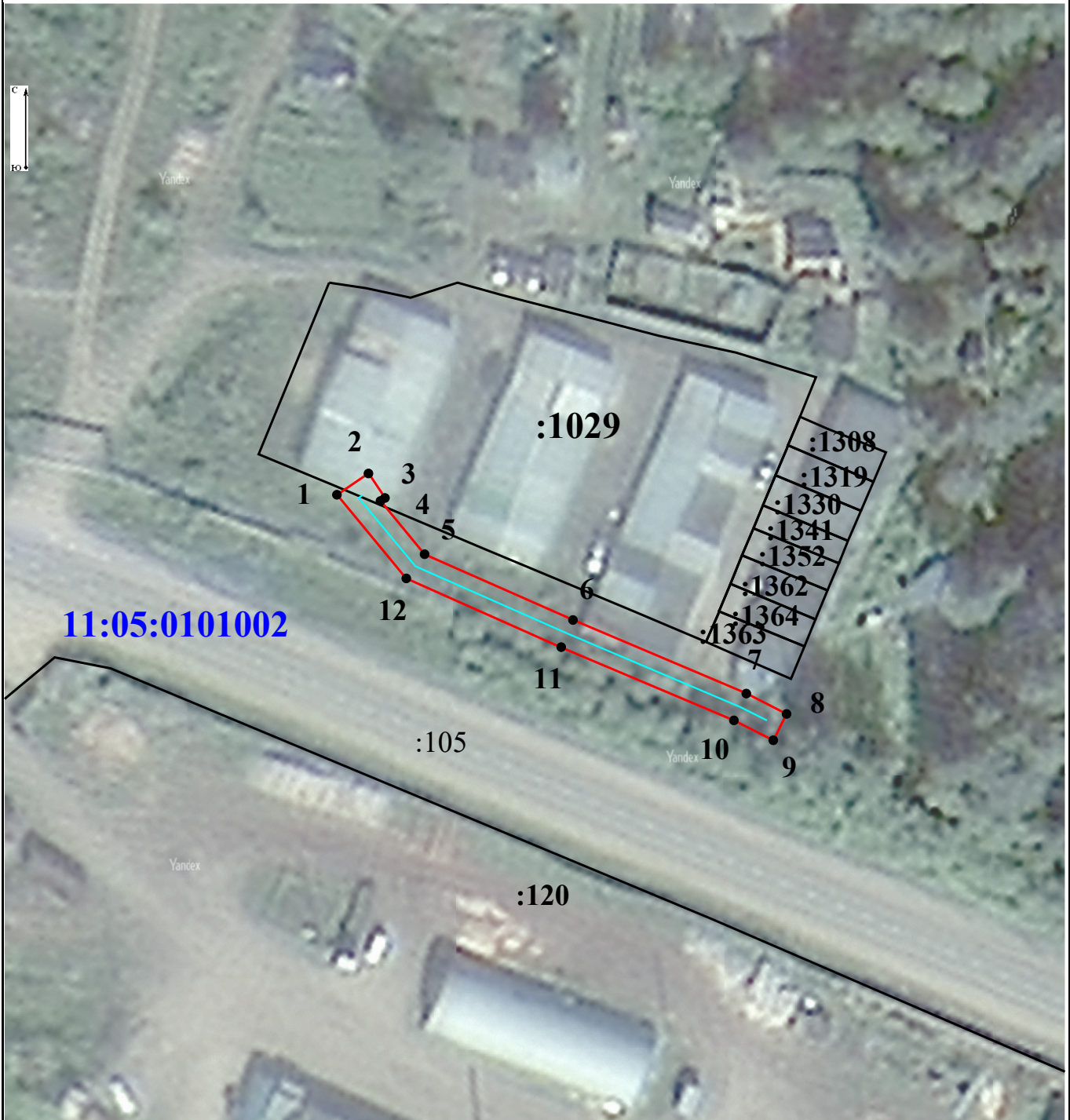
(наименование документа об утверждении, включая

наименования органов государственной власти или

органов местного самоуправления, принявших




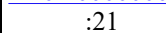
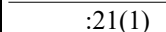

решение об утверждении схемы или подписавших  
соглашение о перераспределении земельных участков)

от \_\_\_\_\_ № \_\_\_\_\_



**Масштаб 1:800**

Условные обозначения:

-  - граница объекта электросетевого хозяйства;
-  - проектные границы публичного сервитута;
-  - номер и граница кадастрового квартала;
-  :21 - граница и кадастровый номер земельного участка, содержащиеся в ЕГРН;
-  :21(1) - обозначение контура многоконтурного земельного участка;
-  • 1 - обозначение и номер характерной точки проектных границ публичного сервитута.

**Каталог координат границ публичного сервитута  
объекта электросетевого хозяйства:  
«ВЛ-0,4 кВ ф. 2 "ГСК Динамо" КТП №583 г. Сыктывкар»**

<b>Площадь публичного сервитута: 276 кв.м.</b>		
<b>Метод определения координат: Метод спутниковых геодезических измерений (определений)</b>		
<b>Система координат: МСК - 11, зона 4</b>		
<b>Средняя квадратичная погрешность определения координат характерных точек контура (Mt) = 0,10 м</b>		
<b>Обозначение характерных точек границ</b>	<b>Координаты, м</b>	
	<b>X</b>	<b>Y</b>
<b>1</b>	<b>2</b>	<b>3</b>
1	637 159,99	4 435 742,37
2	637 162,87	4 435 746,65
3	637 159,55	4 435 748,88
4	637 159,14	4 435 748,28
5	637 151,94	4 435 754,25
6	637 143,03	4 435 774,36
7	637 133,07	4 435 797,85
8	637 130,31	4 435 803,31
9	637 126,74	4 435 801,51
10	637 129,44	4 435 796,17
11	637 139,35	4 435 772,77
12	637 148,66	4 435 751,78
1	637 159,99	4 435 742,37